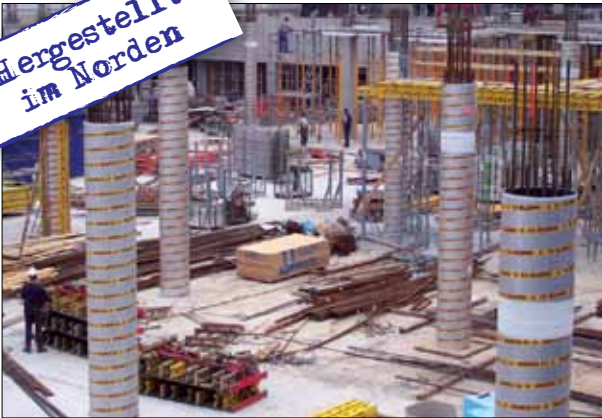


Säulenschalrohr ELMCO – Tube rund

Verlorene Schalung mit Folieneinlage für eine besonders glatte Oberfläche

Hergestellt
im Norden



- Spiralgewickeltes Säulenschalrohr aus kunststoffbeschichtetem Papier (dadurch sehr leicht), glatter Folieneinlage und integrierter Reißleine
- Standardlängen 3.000, 3.500 und 4.000 mm, alternative Abmessungen auf Anfrage
- Bei fachgerechter Ausführung glatte Sichtbetonoberfläche mit einer Stoßnaht
- Sichtbetonklasse 3 (unter Beachtung von unvermeidbaren Einschränkungen aufgrund der Folienstöße)
- Einfaches und schnelles Ausschalen
- Lagergrößen kurzfristig lieferbar
- Bitte beachten Sie unsere Einbauhinweise.



ELMCO – Tube
„Hergestellt im Norden“ aus eigener Fertigung

Bezeichnung	Ø in mm	Art.-Nr.
ELMCO – ET, sehr glatt	200	110020
ELMCO – ET, sehr glatt	240	110024
ELMCO – ET, sehr glatt	250	110025
ELMCO – ET, sehr glatt	300	110030
ELMCO – ET, sehr glatt	350	110035
ELMCO – ET, sehr glatt	400	110040
ELMCO – ET, sehr glatt	450	110045
ELMCO – ET, sehr glatt	500	110050
ELMCO – ET, sehr glatt	550	110056
ELMCO – ET, sehr glatt	600	110060

Spannsystem für Säulenschalrohre ELMCO – SG - 2

Für die fachgerechte Befestigung der Schalungsstützen



Detail: Gewindezapfen zur Aufnahme der Stützen

- Besteht aus einem Zurrgerät, zwei Stahlhalterungen mit D & W Gewindezapfen und Mutter
- Spannungsgurt einfach um das Schalrohr legen und festzurren, an den Gewindezapfen können dann Richtstützen angeschlagen werden.

Bezeichnung	Art.-Nr.
ELMCO – SG - 2 - Spannsystem	113010

Hergestellt im Norden

Säulenschalrohr ELMCO – Tube Quadrat

Verlorene Schalung mit glatter Innenfläche und gebrochenen Kanten



ELMCO - Tube - Quadrat, nach dem Ausschalen

- Vier Formkörper, die in ein rundes Schalrohr integriert sind, bilden je nach Abmessung eine Quadratstütze mit glatter Innenfläche und gebrochenen Kanten.
- Standardlängen 3000 und 4000 mm, alternative Abmessungen auf Anfrage
- Bei fachgerechter Ausführung Sichtbetonoberfläche
- Einfaches und schnelles Ausschalen
- Deutliche Vorteile gegenüber der herkömmlichen Systemschalung

Bezeichnung	Maße in mm	Art.-Nr.
ELMCO – ETQ	200 x 200	111020
ELMCO – ETQ	240 x 240	111024
ELMCO – ETQ	250 x 250	111025
ELMCO – ETQ	300 x 300	111030
ELMCO – ETQ	350 x 350	111035
ELMCO – ETQ	400 x 400	111040
ELMCO – ETQ	450 x 450	111045
ELMCO – ETQ	500 x 500	111050



ELMCO – Tube Quadrat



Innenansicht ELMCO – Tube Quadrat



Säulenschalrohr rechteckig

Verlorene Schalung

Bezeichnung	Maße in mm	Art.-Nr.
Säulenschalrohr Rechteck, glatt mit Fase	200 x 240	111102
Säulenschalrohr Rechteck, glatt mit Fase	200 x 250	111103
Säulenschalrohr Rechteck, glatt mit Fase	200 x 300	111104
Säulenschalrohr Rechteck, glatt mit Fase	200 x 350	111105
Säulenschalrohr Rechteck, glatt mit Fase	200 x 400	111106
Säulenschalrohr Rechteck, glatt mit Fase	240 x 300	111109
Säulenschalrohr Rechteck, glatt mit Fase	240 x 350	111110
Säulenschalrohr Rechteck, glatt mit Fase	240 x 400	111111
Säulenschalrohr Rechteck, glatt mit Fase	250 x 300	111113
Säulenschalrohr Rechteck, glatt mit Fase	250 x 350	111114
Säulenschalrohr Rechteck, glatt mit Fase	250 x 400	111115
Säulenschalrohr Rechteck, glatt mit Fase	300 x 350	111117
Säulenschalrohr Rechteck, glatt mit Fase	300 x 400	111118